



道しるべ



「進路の手引き」をご覧になっていただけただでしょうか？

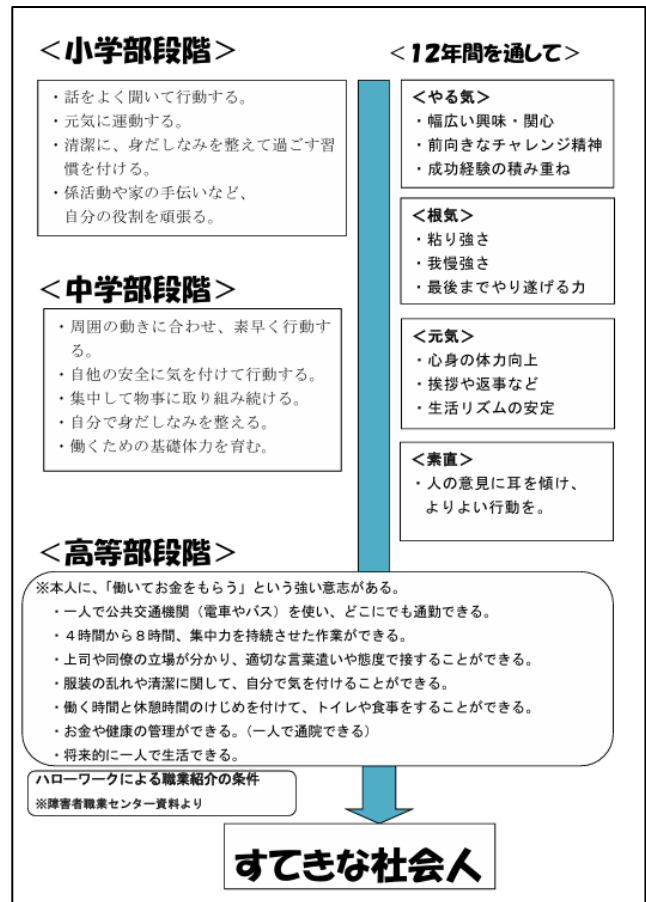
今回の「道しるべ」でも紹介しておりますが、「一人一人の進路実現に向けてご活用ください」との思いを込めて毎年作成しています。手引きの2ページでは、右図のように、すてきな社会人になるために小学部段階から高等部段階まで12年間を通して育てたい力が載せられています。

この表も、一見すると、日常生活上に必要とされる様々なスキルを向上させることにのみ目が行きがちになります。でも、これらを学校生活の中でできるようにすることが目標なのではなく、卒業後も、実生活や職場で自然とすることができる力として育てることが目標であると捉えることが大切なのだと思います。

そのためには、スキルの指導や支援の際に、その根底にある「何のためにするのか」という理由も合わせて、丁寧に伝えながら育てていく必要があります。

特に図の右側にある“心身の体力向上”や“挨拶や返事”、“生活リズムの安定”などは、学校、家庭、地域で一丸となって、「何のためにするのか」までをセットにして繰り返し伝える機会をもっていただけたらいいと思います。それが、子どもたちの「自らしようとする内面の動き」を確実に育てていくことにつながっていくように思います。是非「進路の手引き」を手にとって見合うなどしながら、学校と家庭とでお互いの支援の在り方などを話し合う機会ももっていただけたらと思います。

教頭 島津 憲司



一人一人の進路実現に向けて

「進路の手引き」是非ご活用ください。

保護者の皆さまに、「進路の手引き」をお渡ししています。「本校における進路指導」をはじめ、「12年間の進路の流れと必要手続き」「学校から企業就労、障害福祉サービス利用までの手続きの流れ」、「福祉援護制度（交通機関の割引や手当等）」「指定特定相談支援事業所」「近隣の障害福祉サービスの事業所」等が載っています。

「進路の手引き」を是非ご覧になって、お子さんの進路について考える機会としていただければと思います。「進路の手引き」の内容で疑問に思ったことなどありましたら、お気軽にご質問ください。

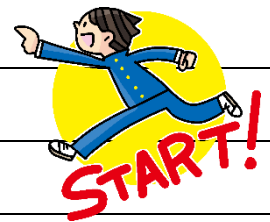




令和8年度卒業生 進路状況 (主な進路)



進路先		業務内容／作業内容
一般就労	グランマート泉店	青果部門(袋詰め、品出し等)
	スズキ部品秋田	自動車付属品製造
就労継続支援A型	スプレッド男鹿	弁当作り(カップ詰め等)
就労継続支援 B型	のあシップ	清掃活動、洗車 等
	さぼーとつくし	畑作業、水耕栽培に関する作業 等
	スクラム	クリーニング・畳み 等
	にじいろのカルテ	野菜の袋詰め、創作活動等
生活介護等	南秋つくし苑	軽作業、余暇活動



<今後の予定>

- 6月 1日(月)～6月5日(金)【中】前期校内実習
- 6月 6日(土) 第1回わくわくサークル(青年学級)レクリエーション
- 6月15日(月)～6月26日(金)【高3】現場実習
- 6月22日(月)～7月3日(金)【高1・2】校内、現場実習
- 7月 9日(木) アビリンピック秋田大会
- 7月25日(土) 同窓会総会・二十歳を祝う会
- 11月21日(土) 第2回わくわくサークル(青年学級)モルック・ボッチャ
- 11月 2日(月)～11月13日(金)【中】後期校内実習
- 11月 9日(月)～11月20日(金)【高1・2】現場実習
- 12月17日(木) 就労促進フェア
- R9年2月6日(土) 第3回わくわくサークル(青年学級)eスポーツ



進路指導部紹介

進路指導部では、進路指導のサポートや、進路に関する情報提供、研修の開催、卒業生の支援等を行います。進路についてのご質問やご要望がございましたら、是非お知らせください。

よろしく願います

進路指導主事：伊藤和樹(高等部)

小学部：越後 駿、土門 柊 中学部：信太 渉、大高梨沙子

高等部：石川雄太、朝香賢介

