



創立20周年に想う

校長 伊藤 登美子

今年度、本校は創立20周年を迎え、「祝20周年 かがやく未来へ 『はばたけみどりっこ』」というテーマの下、様々な記念事業を予定しております。このテーマを見ながら、ふと子どもたちが生きる未来はどのような社会になっているのだろうと、未来に思いを馳せました。

この3年間、世界は新型コロナウイルスという未知のウイルスによるパンデミックに見舞われ、マスクの着用や手指消毒、3密回避、人数制限、テレワークなどなどこれまで考えもしなかった感染対策に追われました。また、それが3年間も続くとは考えもしないことでした。

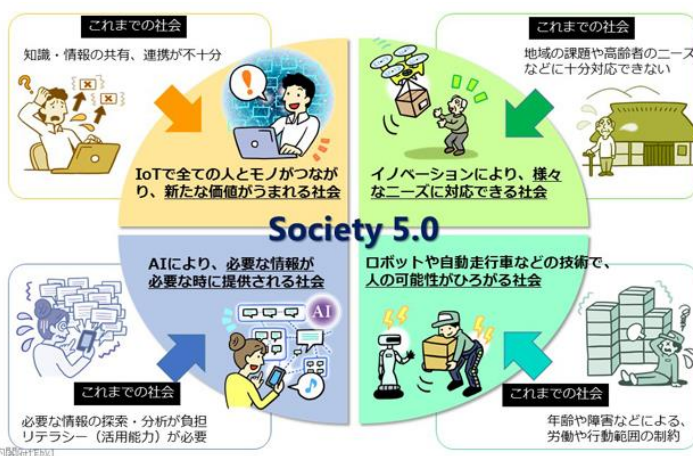
将来の変化を予測することが困難な時代と言われ、子どもたちの65%は将来、今は存在していない職業に就くとの予測や、今後10年～20年程度で、半数近くの仕事が自動化される可能性が高いなどの予測を耳にします。また、内閣府では、狩猟社会

(Society 1.0)、農耕社会 (Society 2.0)、工業社会 (Society 3.0)、情報社会 (Society 4.0) に続く目指すべき未来社会の姿として Society 5.0 を提唱しています。

Society 5.0 の社会では、例えばオンラインでの遠隔診療や自動運転バス、キャッシュレス決済、ロボットによる介護支援やドローンによる物流などが想定されているそうです。

そんな未来を生きる子どもに対して、学校ではどのような資質・能力を身に付ける必要があるのかを考えながら、私たちは日々の指導に当たっています。学校現場には一人1台端末や電子黒板が導入され、ICT化も進んでいます。

しかし、どんな時代にあっても、身辺処理の能力やコミュニケーション能力、自己理解・自己管理能力、課題解決能力などは、社会的自立をする上で必要とされる力だと考えます。子どもたち一人一人が自分らしい生き方を実現していくことができるよう、本校ではキャリア教育全体計画を作成し、小学部から高等部まで系統化した指導に取り組んでいます。小学部から高等部までという縦のつながりばかりではなく、学校や保護者、関係機関との連携という横のつながりも大切に子どもたちを育てていきたいと考えます。今年度もご協力よろしくお願いいたします。



進路指導部紹介

進路指導部では、進路指導のサポートや、進路に関する情報提供、研修の開催、卒業生の支援等を行います。進路についてのご質問やご要望がございましたら、ぜひお知らせください。

進路指導主事：渋谷 純一

小学部：信太 渉

中学部：佐々木 憲一、工藤 彩野

高等部：石川 雄太、河村 奈央、畑山 拓

よろしくお願ひします





令和4年度卒業生 進路状況 (主な進路)



進路先		業務内容／作業内容	
移行支援	ジョブサポいずみ	就労に向けた実践的な訓練等	
就労継続支援	A型	株式会社スプレッド	お弁当作り、仕込み等【雇用契約、4時間勤務】
	B型	潟上天王つくし苑	製菓作業
		飯田川つくし苑	メール便配達、軽作業等
		潟上ひまわりの里	クリーニング作業
		就労支援センターこまち	銅線の仕分け、地域の清掃等
		白樺	軽作業、野菜の袋詰め
		緑光苑	軽作業
		のあシップ	洗車、アパートやビルの管理・清掃
		ビーハッピー	PC入力作業等
		いすとわーる	食品加工補助、軽作業
		やわらぎ	喫茶補助、軽作業等
	明成園	クリーニング	
	げんきハウス下新城	クリーニング	
生活介護等	南秋つくし苑	軽作業、余暇活動	
	二田つくし苑		
	潟上天王つくし苑		
	飯田川つくし苑		
	ほっとばんぶー		
	天王看護ステーション	訪問入浴サービス利用	



＜仕事の様子＞

3月に本校高等部を卒業した皆さん。4月からそれぞれの進路先で新たなスタートをきりました。学校生活で培った力を発揮させながら、新しい環境で一人一人輝いてほしいと思います。



明成園



ビーハッピー

一人一人の進路実現に向けて

「進路の手引き」是非ご活用ください。

保護者の皆さまに、「進路の手引き」をお渡ししています。「天王みどり学園のキャリア教育全体計画」をはじめ、「学校から企業就労、障害福祉サービス利用までの手続きの流れ」、「福祉援護制度（交通機関の割引や手当等）」、「近隣の障害福祉サービスの事業所」、「これまでの現場実習先」等が載っています。

「進路の手引き」を是非ご覧になって、お子さんの進路について考える機会といただければと思います。「進路の手引き」の内容で疑問に思ったことなどありましたら、お気軽にご質問ください。

