



「自立と社会参加」を目指した交流及び共同学習

小学部 片村 裕



「まだ来ないのかな。」「早く来てほしいな。」と、廊下でそわそわしている追分小学校3年生の児童たち。「それじゃ、先生が見てくるよ。」と、本校児童の活動の様子を偵察に行きます。「今、音楽室を出たところだから、そろそろ来るよ。」と伝えると、追分小学校の児童たちは自分の持ち場に足早に向かっていきます。これは、今年度初めて行った追分小学校との交流会で、本校児童が追分小学校探検をした際に、各教室の説明役となった追分小学校3年児童とのやりとりの様子です。本校児童との関わりを楽しみにしている期待感がひしひしと伝わってきて、とても嬉しくなりました。

さて、今年度も追分小学校や弘戸小学校との交流及び共同学習を進めて参ります。それに加え、多くの児童が居住地校交流を行います。ではなぜ、交流及び共同学習や居住地校交流に力を入れて取り組むのでしょうか。それは、子どもたち一人一人が互いの「違い」を尊重し、いろいろな経験を積み重ねながら、それぞれの得意な力を伸ばしたり苦手なことにも挑戦したりして、社会で生きていくために必要な力をバランス良く身に付けていくことがとても大切だからです。交流及び共同学習や居住地校交流は本校児童にとってはもちろんのこと、相手校児童にとっても大切な学びの機会なのです。

ところで、第一回追分小学校交流の出会いの会では、なんとなくよそよそしかった両校の子どもたち。はじめて関わり合うのですから、それは当然のことです。特に追分小学校の子どもたちからは本校児童にどう関わってよいのか、その距離感を推し量っているかのような様子が窺えました。しかし、各グループでの自己紹介を経ていざ学校探検となると、本校と追分小学校の子どもたちが手を繋いで歩いたり、追分小学校児童が本校児童の車いすを押してくれたり、実に和やかな雰囲気になりました。交流会が終了し本校児童が追分小学校を後にするときには、追分小学校児童が出口に駆け寄ってきて、本校児童の姿が見えなくなるまで「バイバーイ」「またね！」と手を振り見送ってくれました。一週間後、今度は本校を会場に交流会を実施しました。本校児童が追分小学校の友だちを迎える番です。「なかよしリレー」や「もぐらたたき」、「風船バレー」など各学級で準備したゲームで楽しい時間を過ごしました。終わりの会では追分小学校の児童から「今までの交流で一番楽しかった。」などとの感想がたくさん寄せられました。交流及び共同学習や居住地校交流では、子どもたちは机上の学習では得ることのできない緊張感やワクワク感を味わうことができます。また、相手校の友だちのことを考えて迎える準備をしたり、また、どのようにしたらもっと仲よく関わられるのかと考えたりする中で、思いやりの心やより良く他者と関わる力などを学んでいきます。このように、交流及び共同学習や居住地校交流は、子どもたちのキャリア発達を促し「自立と社会参加」を目指す絶好の学びの機会となっています。

小学部から育てたい力

今回は「小学部から育てたい力」を中心に取り上げてみたいと思います。5月には中学部で校内実習がありました。校内実習のとき、中学部ではどんなことを大切にしていたか、今から小学部段階で育てたい力について紹介します。

中学部校内実習で大切にしていたこと

中学部では、4つの班に分かれて校内実習を行っています。

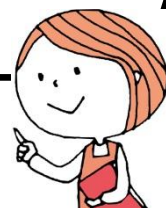
- ①土の工房：皿、湯飲み制作
- ③紙の工房：ギフトボックス、ランプシェード制作
- ②風の工房：アルミ缶・ペットボトルのリサイクル
- ④木の工房：マグネット制作

<現場実習で大切にしていること>

- ・自分の作業に見通しをもって仲間とともに最後まで取り組む。
- ・挨拶、返事、言葉遣い、身だしなみなど働く上での基本的な事柄を身に付ける。



中学部で頑張ることは、小学部でも学べることの延長です。



小学部で身に付けたいこと

基礎的な生活習慣

- ・毎日元気に登校する。
- ・ご飯をたくさん食べる。
- ・運動をして体力をつける。



みんなと仲良くできる 協調性

- ・遊びや集団行動の中で、人と関わる楽しさを実感する。



しっかり考えながら 色々なことに挑戦する気持ち

- ・自分の意見をもち表現できる。
- ・新しいことにチャレンジする前向きな気持ちをもつ。

自分の役割を頑張る

- ・係活動や掃除の分担など、自分がやるべきことをきちんとやり遂げる力。



自信をもって 自分から



着替え、身だしなみを整える 排せつなどの自立

- ・自分のことは自分でできるという自信につながる。

※校内2階の進路コーナーにも

小学部で身に付けたいことを掲示しています。

自立と社会参加に向けて身に付けたい力は、小学部段階からの積み重ねが大切になってきます。小学部で大切にしていることは、「自信をもって、自分から」様々なことに挑戦できるようになることです。お子さんが自信をもてるように、ご家庭でたくさん褒めて認めてあげてください。

