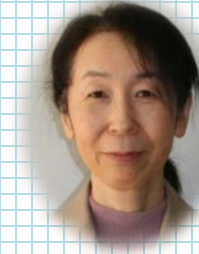
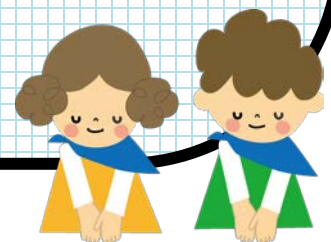


未来をその子らしく生き生きと



この4月から高等部配属となりました塚本です。みどり学園4年目となります。どうぞ、よろしくお願いたします。これまで長くこの仕事に携わってきましたが、今高等部生と関わっていて、まだ若かりし頃（私にも間違いなくそういう時代があったのですが…笑）、担任した生徒たちを思い出します。教えたいことが山ほどあって、時間がいくらあっても足りなくて、生徒と友達のようにテレビや漫画の話で盛り上がる一方で、実習で突きつけられる現実に悩む生徒に適切な言葉を掛けられず、指導力のなさを厳しい言動でごまかしていたダメダメ教師でした。それでもここまでこの仕事を続けてこられたのは、厳しい指摘をしつつも私という人間性を否定せず、自らの実践で道を示してくれた先輩や同僚、卒業後もずっと年賀状で近況を知らせてくれる教え子たちとその保護者の皆様のおかげであり、この仕事にやりがいを感じ、続けたいという気持ちをもち続けられたからだと思います。もちろん家族の理解・協力も欠かせませんでした。

この原稿をしたためている現在、1年生は高等部で初めての10日間の校内実習を行っています。経験によって働く生活をイメージし、実際の現場で自分の得意不得意、適性を知り、主体的な進路選択を経て社会人の第一歩を前向きに踏み出す、一連の学習の最初の山です。卒業後に続く職場・日中活動の場での生活を長く、そしてその子らしく生き生きと続けられるよう、その時々のおねらいをしっかりとって指導・支援に努めます。保護者の皆様にも、働き続ける生活のために特に健康・生活面でのサポートをよろしくお願いいたします。また、悩みを相談したり不明なことを質問したりするのも大事な力です。ご家庭で気になる様子がありましたら、指導のきっかけにもできますので、是非お知らせください。<塚本佳津子>



高等部1年 前期校内実習



北海紙管(株)さんの
CDリサイクル作業

就労支援センターこま
ちさんの銅線外し作業



明成園さんのト
イレットペーパ
ー包装作業

高等部に入学して初めての校内実習。3つの作業所から資材をお借りして、作業を行いました。

10日間の実習を通して、「働くために必要な力」について考えながら、目標をもって取り組みました。元気の挨拶や返事、時間いっぱい取り組む力や集中して取り組む力など、取り組む態度に大きな成長が見られました。また、課題として分かったこともありました。それらを大切に受け止め、今後の生活に生かしながら、後期の現場実習に向かいたいと考えています。

また、実習に合わせて実施した保護者進路研修会には、保護者の皆様からたくさんの御参加をいただきました。

高等部2年 前期校内・現場実習



箱の仕切り折り
(愛心苑)



ピアスのパーツ作り
(自立支援センターふ〜ら)

5月24日から6月6日までの10日間、現場実習を行いました。一人一人が具体的な目標を立てて新しい職場での実習に臨み、多くの生徒が一日も休むことなく実習をやり遂げ、目標を達成することができました。また、1年生のときとは違う職場を経験したことは、自分にはどういった仕事が向いているのかを考えるよい機会ともなりました。

実習は、日頃培ってきた力を発揮する場です。『実習だから頑張れた』のではなく、どの場面においても発揮できる力こそが本物の力と言えます。身に付けた力をより確かなものにできるよう、普段の生活から目標をもってコツコツと取り組んでいきたいと思っておりますので、今後も御家庭の御協力をよろしくお願いいたします。

【現場実習実施先】

ナイス追分店、小玉醸造、広面ハウス、ふきのとう、自立支援センターふ〜ら、南秋つくし苑、小又の里、瀧上天王つくし苑、就労支援センターこまち、玉の池ワークハウス、ニコニコ工房追分



～平成29年度 同窓会活動計画～

5月13日(土)に今年度の第1回同窓会が行われました。当日は運動会への参加及び運営ボランティアが主な活動でした。たくさんの卒業生がオープン種目へ参加し、生き生きとした笑顔を見せてくれました。また、今年度は初めての試みとして、職員と合同チームを作り選手

リレーへ参加するなど、日頃、職場で鍛えた「体力」や「働く力」を存分に発揮してくれました。特にボランティアとして、きびきびとした態度で行動する姿は、在校生にとっても良いお手本になったと思います。



同日に行われた同窓会役員会では、今年度の同窓会活動計画について話し合いが行われました。館岡同窓会長を始め役員のメンバーで積極的な意見交換が行われました。

今年度の活動計画予定は、以下の通りです。



- | | |
|------------|----------------------------------|
| 5 / 13 (土) | 運動会参加・役員会 (本校共用グラウンド) |
| 8 / 6 (日) | 同窓会総会・成人を祝う会 (天王グリーンランド・天王温泉くらら) |
| 11 / 4 (土) | 学園祭 (本校・総合教育センター) |
| 3 / 6 (火) | 同窓会入会式 (本校) |